



Seilingsbestemmelser for Onsdagsregatta i Bundefjorden 2015

Pølsebane

1. Regler

Regattaen vil være underlagt regler slikt de er definert i Kappseilingsbestemmelsene.

2. Endringer i seilingsbestemmelsene

Eventuelle endringer i seilingsbestemmelsene vil bli gjort før kl 20:00 på BSF's hjemmeside dagen før en seilas.

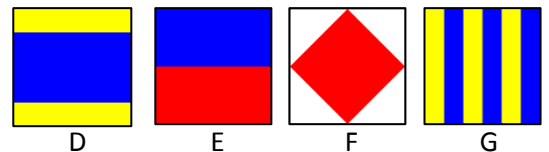
3. Klasseinndeling og klasseflagg

Klasse I – Express: Klasseflagg D

Klassell – NOR Rating mindre enn eller lik 0,987: Klasseflagg E

Klasse III – NOR Rating større enn eller lik 0,988: Klasseflagg F

Klasse IV – TUR (uten NOR Rating): Klasseflagg G



4. Program for pølsebanene

Start fra Origo er hovedregelen, men regattasjefen kan velge andre av BSF' gule rundingsbøyer samt Rød stake (merke 4) som startmerke. Kunngjøring blir gitt på. VHF kanal 72.

5. Starten

Seilasene startes ved å bruke Kappseilingsregel 26.

Det er normalt 5 minutter mellom starten for hver klasse, dvs at varselsignal for neste start sammenfaller med startsignal fra foregående klasse.

Startrekkefølgen blir: klasse I, klasse II, klasse III, klasse IV. To eller flere klasser kan startes samtidig når antall deltakende båter gjør dette hensiktsmessig. Følg med på flaggene på startbåten!! Det er disse som til enhver tid gjelder.

Start-og komitebåt fører grønt flagg.

Varselsignal for første start (5 minutter før start) kl. 18:00



P

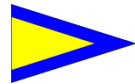
5 minutter før start	klasseflagg heises og lydsignal gis
4 minutter før start	Flagg P heises og lydsignal gis
1 minutt før start	Flagg P fires og lydsignal gis
Start	Klasseflagg fires og lydsignal gis

Individuell tilbakekalling signaliseres med et lydsignal og flagget "X"



X

Generell tilbakekalling signaliseres med to lydsignal og signalflegg "første likhetstegn".



Første likhetstegn

6 min før ny start fires "første likhetstegn" med ett lydsignal. Varselsignal 5 min før start sammen med klasseflagg.

Det er 5 minutter mellom startene.

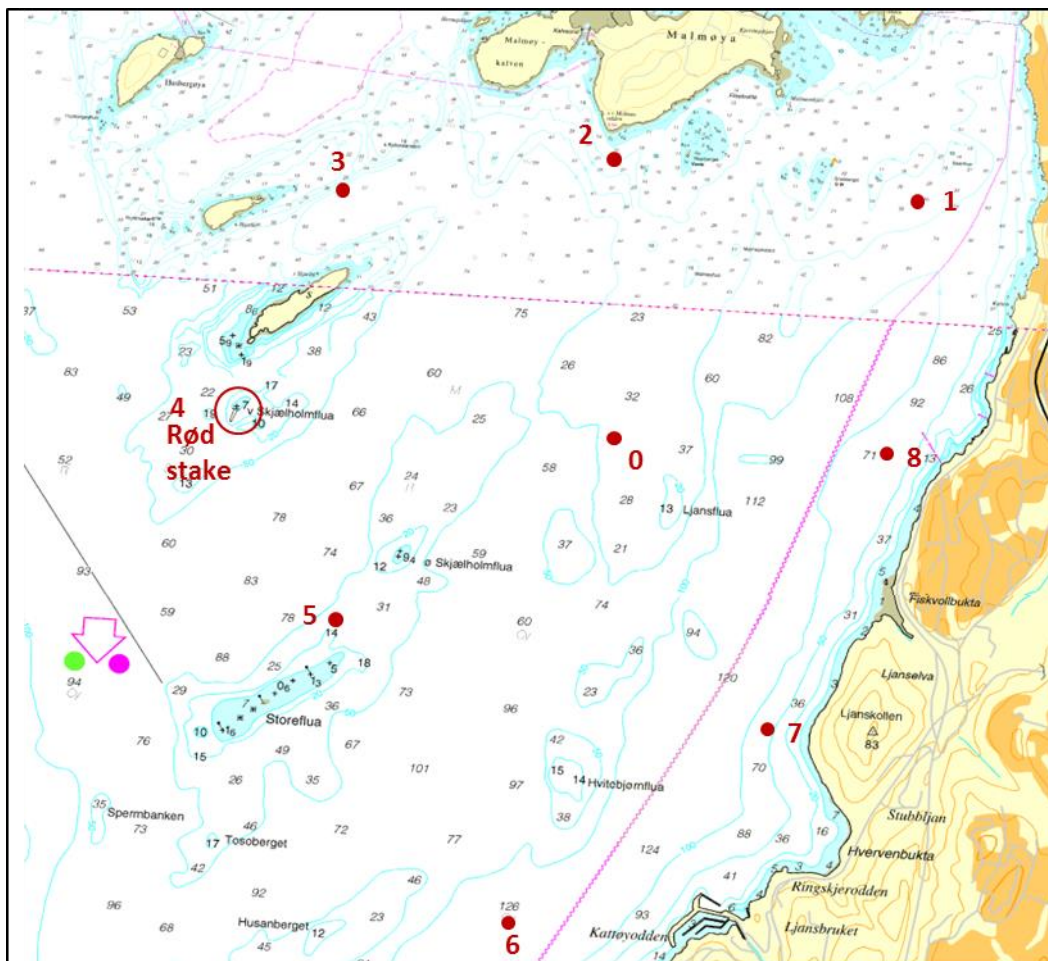


AP

Ved utsettelse av starten heises signalflegg AP og det gis to lydsignaler. Det gis et lydsignal når det fires.

6. Baneområde

Det seiles på BSF's bane i Bundefjorden som består av 8 merker i sirkel, med et merke i senter, Origo. Merke 4 er en rød stake, resten er gule bøyer.



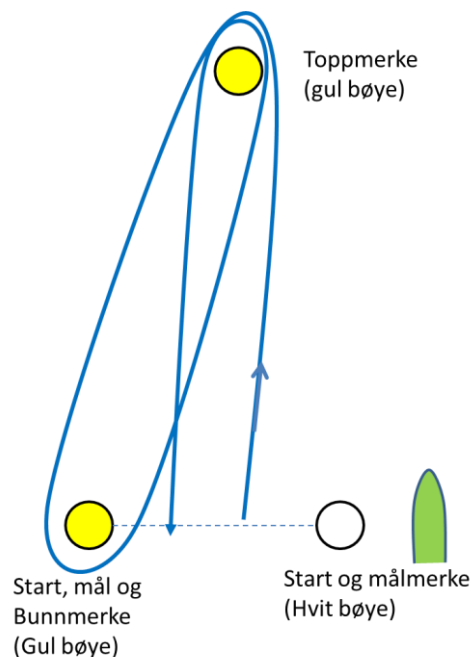
7. Løpene, start og mållinjen

Det seiles pølsebane. Start - og mållinjen er mellom BSF' Gule merkebøyer eller Rød Stake (merke 4) og utlagt hvit bøye. Toppmerke angis på startbåten med nummer fra 0 - 8.

Informasjon gis på VHF kanal 72.

Start- og komitebåt fører grønt flagg.

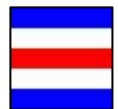
Det skal alltid seiles på østside av Grasberget lykt, såvell utgående som inngående. Banediagrammet nedenfor viser løpet.



Klasse I, II og III: Toppmerket skal rundes 2 ganger og bunnmerket 1 gang. Alle merker skal rundes om babord.

Klasse IV TUR: Toppmerket skal rundes 1 gang (runding om babord), før seiling i mål.

Ved vindreining etter start, kan løpet endres ved at Startbåt eller komitebåt viser flagg C sammen med lydsignal. Det vises nytt tallskilt som angir det nye toppmerket som skal rundes på de resterende runder.

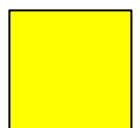


C

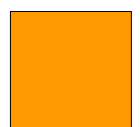
VIS AKTSOMHET OVERFOR JOLLESEILERNE. DETTE GJELDER UT- INNSEILING FRA MALMØYA OG PADDA. DET GJELDER OGSÅ UTE PÅ BANEN. TA HENSYN TIL VÅRE UNGE SEILERE. HOLD GOD AVSTAND TIL JOLLENE.

8. Forlengelse (gjelder klasse I, II og III. Gjelder ikke turklasse)

Arrangøren kan forlenge løpet med 1 eller 2 runder ved å vise signalflegg fra startbåt, eller bøye båt ved kryssmerket. Ved forlengelse rundes bunnmerke/målmerke (gul bøye) om babord deretter toppmerke om babord, deretter i mål.



Q



Orange flagg

Gult flagg (signalflagg «Q»): Det seiles en runde ekstra. Dvs. totalt rundes toppmerket 3 ganger og bunnmerke 2 ganger.

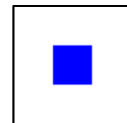
Orange flagg: Det seiles to runder ekstra. Dvs. totalt rundes toppmerket 4 ganger og bunnmerket 3 ganger.

Om regattasjef først viser gult flagg, deretter orange flagg skal det seiles det antall runder som angitt for orange flagg uavhengig av om gult flagg først var oppe.

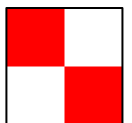
NB! Toppmerke rundes maks 4 ganger. Bunnmerket rundes maks 3 ganger.

9. Avkorting

Arrangøren kan avkorte ved hvilket som helst merke. Ved avkorting vises signalflagg «S» fra båten som markerer målgang. Målgang vil være mellom rundingsmerket og avkortingsbåt. Viser "U"-flagg sammen med lydsignaler seiles det direkte til mål etter neste merke.



S



U

Avkortning er aktuelt dersom det er sannsynlig at siste båt vil gå i mål etter kl 20:30.

10. Tidsbegrensning

Arrangøren kan avbryte seilasen. Da vises signalflagget «N».

Båter som ikke har gått i mål innen kl. 21:00 scores DNF. På høsten fra og med 10. september er grensen satt til kl. 20:00.



N

Ved "null vind" vil regattasjefen normalt vente minst til 19:30 før kansellering.

11. Poengberegning og premieutdeling

Dersom en båt ikke fullfører en seilas (DNS eller DNF), gis den samme poengsum som det antall deltakere som stilte til start på regattadagen +1. Dersom en båt ikke stiller til start i en seilas (DNC) gis den samme poengsum som det antall deltakere i serien +1. Gjennomføres det kun en seilas, vil denne plasseringen utgjøre dagens resultat.

Det regnes resultater klassevis og over all. Premieutdeling vil bli forsøkt gjennomført samme dag etter seilasene.

Oppnås 5 fullførte seilingsdager eller flere i en vår- eller høstserie strykes dårligste plassering. Oppnås 7 eller flere, strykes 2. Er en båt forhindret fra å starte på grunn av pålagt arrangørjobb vil den få et gjennomsnitt av øvrige tellende plasseringer i serien. Dersom det i terminlisten oppføres reservedag, vil denne benyttes kun dersom det har vært seilt færre enn 5 onsdagseilaser.

12. Ta en straff. Regel 44.1

Ved brudd på en av kappseilingsreglene DEL 2, kan en båt ta STRAFF, ved å ta en ENTØRNSVENDING såsnart som mulig etter hendelsen. Se regel 44.2.

13. Protester

Protestfrist er satt til 30.min. etter siste båt i mål for hver klasse. BSF sine dommere ferdigbehandler protester fra onsdagseilasene 2 ganger pr. måned i seilsesongen.

14. Deltakernes ansvar

Seilerne deltar på eget ansvar iflg Kappseilingsreglene, Hovedregel 4. Alle båter som deltar i BSF sine regattaer skal ha tegnet gyldig ansvarsforsikring,

15. Ansvarsfraskrivelse

Bundefjorden Seilforening fraskriver seg ethvert ansvar, direkte eller indirekte, for handlinger som foretas i forbindelse med eller i tilknytning til gjennomføringen av foreningens sportslige arrangementer.

16. Beskjeder til deltakerne

Regattaarrangøren kan gi muntlige beskjeder på banen direkte og via VHF på kanal 72.

17. Registrering

Deltakende båter registreres gjennom påmelding via BSF's hjemmeside og betaling via nettbank før seilasen. Betaling for sesongen koster kr 1.000,- for medlemmer og kr 2.000,- for ikke-medlemmer. Betaling for deltakelse for en regattadag koster kr 200 for medlemmer og ikke-medlemmer. Betaling for enkelt gang kan skje på regattakontoret før start eller etter målgang.